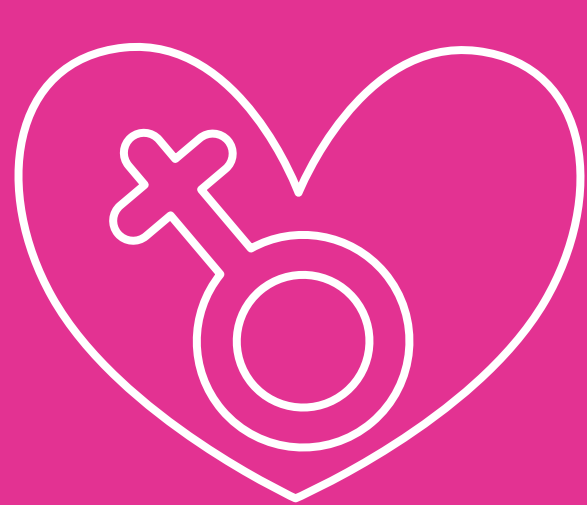




# SE SUFRE PERO SE AMA CON LOCURA

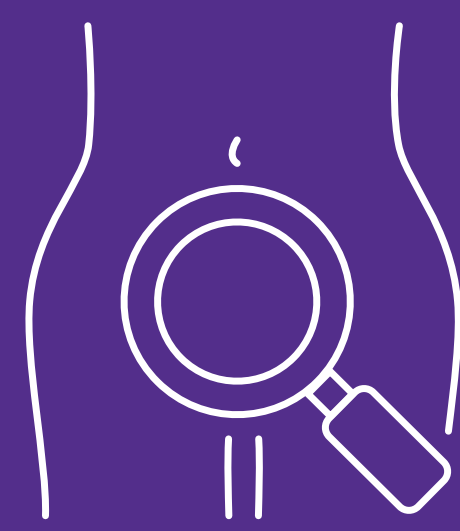
SALUD  
REPRODUCTIVA  
Y MATERNIDAD

Cada etapa del **embarazo** –antes, durante y después– requiere **cuidados específicos**.



Planificarte con orientación médica, asistir a tus visitas prenatales y postnatales te ayudarán a proteger tu salud y la de tu bebé.

La orientación y el seguimiento médico ayudan a identificar riesgos temprano y a **vivir esta etapa con mayor confianza**.



## Cheques recomendados:

### Antes del embarazo

- Debes visitar al ginecólogo obstetra para **planificar el embarazo**, revisar vacunas, medicamentos y tu historial de salud.
- **Ácido fólico** 400 mcg diarios, según recomienda el CDC\*
- Evaluar y manejar cualquier condición médica antes del embarazo.
- Las personas embarazadas no son inmunes a las **enfermedades de transmisión sexual**, es importante hacerse las pruebas preventivas.
- Experimentas **sangrado irregular** o sangrado después de relaciones sexuales



### Durante el embarazo

- Monitoreo de presión arterial, peso y bienestar fetal en cada visita.
- Pruebas como sonogramas y laboratorios para detectar condiciones como **diabetes gestacional** o anemia.

### Después del parto

- Evaluación **postparto** dentro de las primeras 3 semanas y seguimiento hasta 12 semanas
- Revisión de **presión arterial** y recuperación física
- **Evaluación emocional** y planificación anticonceptiva.

**¿Dudas?** Consulta a uno de nuestros especialistas en salud femenina.

**Manatí Medical Center (787) 621-3700**

**Mayagüez Medical Center (787) 652-9200**

**Bayamón Medical Center (787) 620-8181**

**Mayagüez Medical Center San Antonio (787) 834-0050**

**SALUDFEMENINAPR.COM**